

Automatický systém dávkování tekutého/gelového prostředku

Automatický systém dávkování tekutého/gelového prostředku se nachází ve dvířkách vaší myčky.

Systém se používá společně s dávkovačem mycího prostředku.

Pokud je automatický systém dávkování tekutého/gelového prostředku plný, musíte zrušit funkci automatického dávkování tekutého/gelového prostředku na ovládacím panelu, pokud chcete použít jiný typ mycího prostředku. Pak jej můžete použít naplněním práškového prostředku, tablety nebo tekutého prostředku v dávkovači prostředků a zavřením víka.



Tekuté nebo gelové mycí prostředky musíte plnit do zásobníku tekutých/gelových prostředků, aby bylo možné využít systém automatického dávkování tekutého/gelového prostředku.



Některé gelové prostředky nemusí být vhodné pro automatické dávkování, protože jsou vysoce viskózní. Tento typ prostředků plňte do dávkovače mycích prostředků.



Pro použití systému zvolte funkci automatického dávkování tekutého/gelového prostředku na ovládacím panelu.



Pokud je funkce automatického dávkování tekutého/gelového prostředku zvolená, nepoužívejte jiné typy (práškový, tablety apod.) mycích prostředků.



Aby došlo k dávkování leštidla ve fázi sušení, zavřete dávkovač prostředku před každým mytím, pokud je zvolená funkce automatického dávkování tekutého/gelového prostředku.



Používejte výhradně tekuté/gelové prostředky vhodné pro myčky nádobí.



Nekombinujte různé značky tekutých/gelových prostředků.



Pokud chcete použít jinou značku nebo typ tekutého/gelového prostředku, ujistěte se, zda se dřívější prostředek zcela spotřeboval a pak vyndejte a vyčistěte zásobník tekutého/gelového prostředku pod tekoucí vodou.



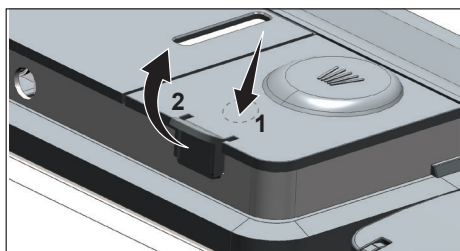
Nepřidávejte tekutiny nebo chemikálie (ocet, bělidlo apod.) do zásobníku tekutého/gelového prostředku, kromě tekutých/gelových mycích prostředků.

Tekuté/gelové prostředky, které ztratily svou tekutost a ztuhly, se nesmí používat v systému automatického dávkování tekutého/gelového prostředku.

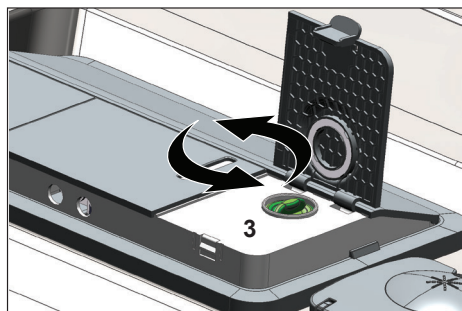
Tekuté/gelové prostředky je nutné spotřebovat v krátké době po otevření balení. Otevřené tekuté/gelové prostředky mohou ztratit svoji tekutost.

Přidání tekutého/gelového prostředku

Automatický systém dávkování tekutého/gelového prostředku obsahuje slot na dvířkách a jednotku zásobníku tekutého/gelového prostředku, který lze v případě potřeby vyndat.



1. Zatlačte placem na bod (1) dle obrázku na kryt zásobníku, otevřete západku otočením ve směru šipky (2) ukazováčkem.



2. Vyndejte gumovou zátku (3).



3. Naplňte prostředek.
4. Zavřete gumovou zátku.
5. Zavřete kryt mycího prostředku.

Do zásobníku tekutého/gelového prostředku lze nalít přibližně 500 ml.

Mycí prostředek můžete nalít pohodlněji po vyjmutí zásobníku tekutého/gelového prostředku. Plnění je možné i když je zásobník ve spotřebiči, ale v tomto stavu naplníte méně prostředku.



I když je funkce automatického dávkování tekutého/gelového prostředku aktivní, dávkovač mycího prostředku automaticky slouží pro dávkování leštidla. Zavřete kryt dávkovače mycího prostředku před každým mytím, aby došlo k dávkování prostředku ve správnou dobu.

Použití systému automatického dávkování tekutého/gelového prostředku

Pro použití funkce automatického dávkování tekutého/gelového prostředku zvolte tuto funkci na ovládacím panelu.

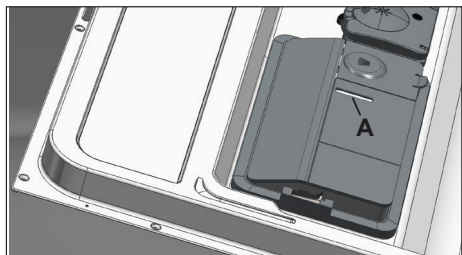
Indikátor funkce se rozsvítí a systém použije správné množství mycího prostředku v každém mycím programu, když se funkce aktivuje.



Opětovným stisknutím tlačítka funkci zrušíte.

Indikátor úrovně tekutého/gelového prostředku

Průhledný indikátor na označené oblasti (A) nabízí odhadované množství mycího prostředku.



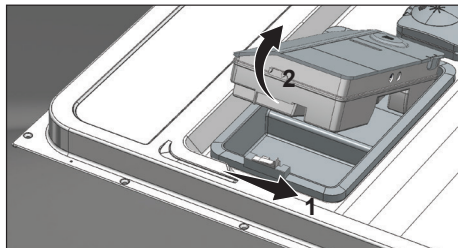
Pokud je hladina nízká, můžete jej doplnit po otevření krytu.

Zásobník tekutého/gelového mycího prostředku

Tento zásobník je demontovatelný.

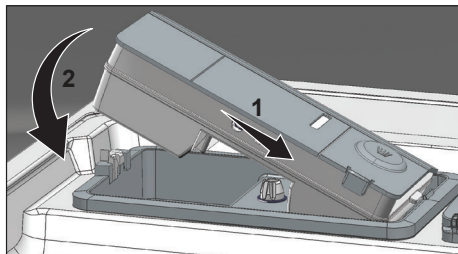
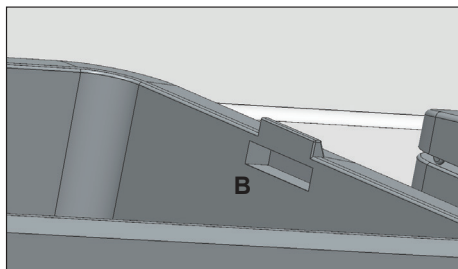
Proces vyjmutí

Přesuňte západku ve směru šipky (1) a zásobník tekutého/gelového prostředku vyndejte vytažením ve v naznačeném směru (2).



Proces instalace

Při instalaci zásobníku na tekuté/gelové prostředky jej vložte do pouzdra (B) ve směru šipky (1) a zajistěte jej mírným zatlačením ve směru šipky (2).



Čištění zásobníku tekutého/gelového mycího prostředku

Vyjměte zásobník prostředku dle dříve popsaného postupu vyjmutí, otevřete kryt plnicího otvoru a naplňte zásobník vodou. Důkladně protřepejte zásobník na tekutý/gelový prostředek po zavření krytu a pak vodu vylijte.

Tento proces opakujte několikrát, dokud se neodstraní veškeré zbytky prostředku.



Standardně jsou k dostání samostatné tekuté/gelové mycí prostředky a prostředky s leštidlem a solí. Při použití těchto prostředků dodržujte pokynů výrobce.