

AUS GUTEM GRUND  
**GRUNDIG**

VYSOUŠEČ VLASŮ  
SUŠIČ VLASOV  
HD 5680

CZ

SK



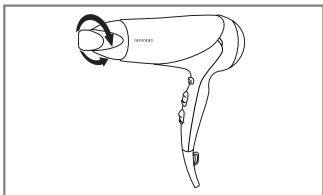
1



Utřete si vlasy

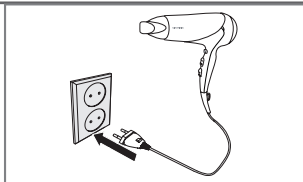


2



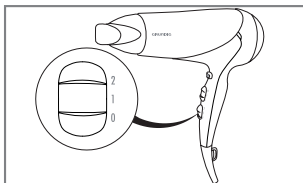
Zarovnejte trysku koncentrátoru

3



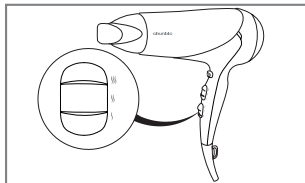
Připojte

4



Zapněte napájení

5



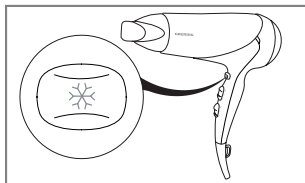
Zvolte úroveň teploty  
(nízká, střední, vysoká)

6



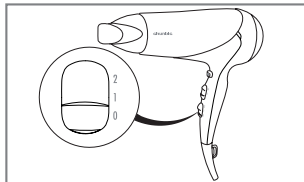
Vysušte si vlasy

7



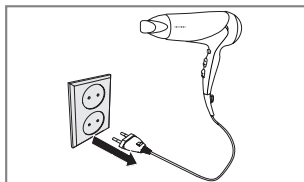
Stisknutím tlačítka studeného  
vzduchu zafixujte účes

8

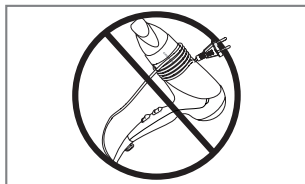


Vypněte napájení

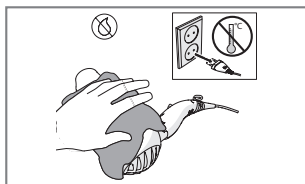
9



Vytáhněte napájecí kabel z elektrické zásuvky



10



Vyčistěte spotřebič

## BEZPEČNOST

---

Při používání spotřebiče dbejte prosím na následující informace:

- Tento spotřebič je určen jen pro domácí použití.
- Nikdy nepoužívejte ani nenabíjejte spotřebič ve vaně, sprše nebo nad umyvadlem s vodou; nepoužívejte jej ani mokřýma rukama.



- Neponořujte spotřebič do vody nebo zabraňte jeho kontaktu s vodou, ani během čištění.
- Pokud je spotřebič používán v koupelně, je důležité, abyste ho po použití odpojili od elektrické sítě, protože jakákoliv voda v blízkosti spotřebiče může stále představovat nebezpečí a to i tehdy, když je spotřebič vypnutý.
- Nepoužívejte spotřebič v blízkosti vody ve vaně, umyvadlech nebo jiných nádobách.

## BEZPEČNOST

---

- Pokud spotřebič ještě nepoužíváte, doporučuje se nainstalovat ochranné zařízení proti reziduálnímu proudu (RCD), pro dodatečnou ochranu se jmenovitým zbytkovým provozním proudem, který nepřesahuje 30 mA v elektrickém okruhu vaší koupelny. Požádejte o pomoc svého instalatéra.
- V průběhu provozu, nikdy neumísťujte spotřebič na měkké polštáře nebo přikrývky.
- Během provozu se ujistěte, zda nejsou zakryty otvory vstupu a výstupu vzduchu.
- Tento spotřebič je vybaven systémem ochrany proti přehřátí.
- Po používání spotřebič odpojte od elektrické sítě. Neodpojujte zástrčku taháním za napájecí kabel.
- Spotřebič nikdy nepoužívejte, pokud je napájecí kabel viditelně poškozen.
- Pokud je napájecí kabel poškozen, musí jej vyměnit výrobce, servisní středisko nebo příslušně kvalifikovaný odborník, aby nedošlo k jakémukoli nebezpečí úrazu elektrickým proudem.



## BEZPEČNOST

---

- Uchovávejte spotřebič mimo dosahu dětí.
- Tento spotřebič mohou používat děti starší 8 let a osoby se sníženými fyzickými, smyslovými nebo duševními schopnostmi, nebo s nedostatkem zkušeností a znalostí, pokud jsou pod dohledem nebo byly poučeny ohledně bezpečného požívání spotřebiče a chápou s tím spojené nebezpečí. Děti si nesmí hrát se spotřebičem. Čištění a uživatelskou údržbu nesmějí provádět děti bez dozoru.
- Spotřebič nikdy neotvírejte za žádných okolností. Žádné záruční nároky nejsou akceptovány v případě škod, které jsou způsobeny nesprávnou manipulací.
- Ujistěte se, zda síťové napětí na typovém štítku (na rukojeti spotřebiče) odpovídá napětí ve vaší místní síti. Jediný způsob, jak odpojíte spotřebič od elektrické sítě, je ten, že ho odpojíte od elektrické zásuvky.

## BEZPEČNOST

---

- Nikdy neovíjejte napájecí kabel okolo spotřebiče.
- Spotřebič nikdy nepoužívejte v blízkosti hořlavých, výbušných míst a materiálů a nábytku. Nedovolte, aby přišel spotřebič do kontaktu s hořlavými materiály, jako jsou záclony, textilie, stěny atd. Ujistěte se prosím, zda je spotřebič vždy v bezpečné vzdálenosti od hořlavých materiálů a nábytku.
- V průběhu používání je tryska velmi horká. Nedotýkejte se jí odhalenými rukama. Zabraňte jakémukoliv kontaktu pokožky s horkými částmi. Nedovolte, aby se tryska dostala do kontaktu s vaší tváří, krkem nebo hlavou.
- Na dosažení dokonalého výsledku je potřebný proud teplého vzduchu. Pamatujte prosím na to, že pokovený kartáč může být v průběhu dlouhodobého nebo intenzivního používání mimořádně horký. Abyste se vyhnuli poranění, upravte prosím čas používání spotřebiče pro používané příslušenství.

## Čištění a údržba

- 1 Pomocí tlačítka vypněte spotřebič a odpojte napájecí kabel od elektrické zásuvky.
- 2 Spotřebič čistěte pouze pomocí navlhčené, měkké tkaniny. Příležitostně vyčistěte mřížku přívodu vzduchu pomocí jemného kartáčku, abyste tak odstranili vlasy a prach. Sundejte mřížku přívodu vzduchu a v pravidelných intervalech vyčistěte filtr. Abyste tak učinili, převraťte mřížku.

## Shoda se směrnicí WEEE a likvidace starého spotřebiče:

Tento výrobek je v souladu se směrnicí EU WEEE (2012/19/EU). Tento výrobek je označen symbolem klasifikace odpadu z elektrických a elektronických zařízení (WEEE).



Tento výrobek byl vyroben z vysoce kvalitních částí a materiálů, které je možné opětovně použít a jsou vhodné na recyklaci. Nelikvidujte odpadový výrobek po skončení jeho životnosti spolu s běžným domácím a jiným odpadem. Odneste ho do sběrného střediska na recyklaci elektrických a elektronických zařízení. Pokud se chcete dozvědět více o těchto sběrných střediscích, obraťte se prosím na místní samosprávu.

## Shoda se směrnicí RoHS

Výrobek, který jste si zakoupili, je v souladu se směrnicí EU RoHS (2011/65/EU). Neobsahuje škodlivé a zakázané materiály uvedené ve směrnici.

# INFORMACE

---

## Informace o obalech



Obalové materiály tohoto spotřebiče jsou vyrobeny z recyklovatelných

materiálů v souladu s národní legislativou. Obalové materiály nelikvidujte společně s domovním nebo jiným odpadem. Odneste je na příslušné sběrné místo specifikované místní správou.

## Technické údaje



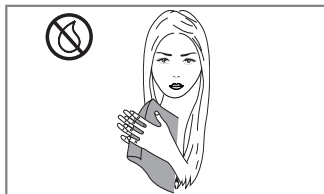
**Napájení:** 230 - 240 V~, 50 Hz

**Výkon:** 2000 - 2200 W

Design a technické údaje podléhají změně bez oznámení!



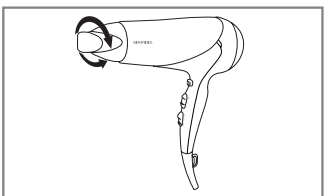
1



Vyutierajte vlasy

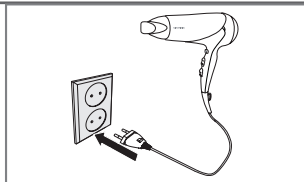


2



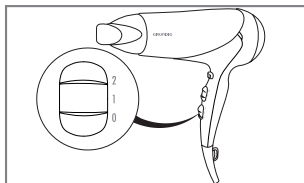
Zarovnajte trysku koncentrátora

**3**



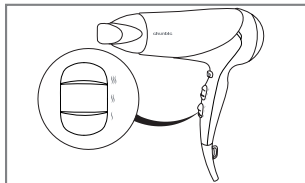
Pripojte

**4**



Zapnite napájanie

5



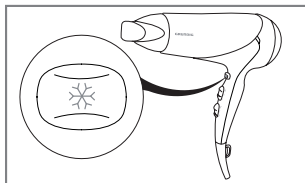
Zvoľte úroveň teploty  
(nízka, stredná, vysoká)

6



Vysušte vlasy

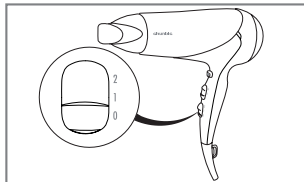
7



Stlačením tlačidla studeného  
vzduchu zafixujte účes

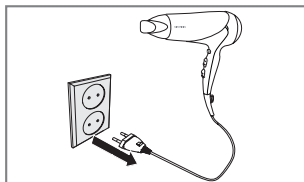


8

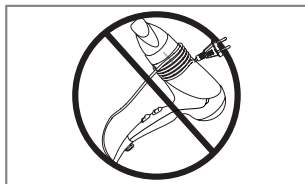


Vypnite napájanie

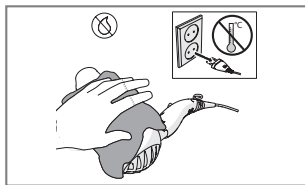
9



Vytiahnite napájací kábel z  
elektrickej zásuvky



10



Vyčistite spotrebič

## BEZPEČNOSŤ

---

Pri používaní spotrebiča dbajte prosím na nasledujúce informácie:

- Tento spotrebič je určený len pre domáce použitie.
- Nikdy nepoužívajte ani nenabíjajte spotrebič vo vani, sprche alebo nad umývadlom s vodou; nepoužívajte ho ani mokrymi rukami.



- Neponárajte spotrebič do vody, alebo zabráňte jeho kontaktu s vodou, ani počas čistenia.
- Ak je spotrebič používaný v kúpeľni, je dôležité, aby ste ho po použití odpojili od elektrickej siete, pretože akákoľvek voda v blízkosti spotrebiča môže stále predstavovať nebezpečenstvo a to aj vtedy, ak je spotrebič vypnutý.
- Nepoužívajte spotrebič v blízkosti vody vo vani, umývadlách alebo iných nádobách.

## BEZPEČNOSŤ

---

- Ak spotrebič ešte nepoužívate, odporúča sa nainštalovať ochranné zariadenie proti reziduálnemu prúdu (RCD), pre dodatočnú ochranu s menovitým zvyškovým prevádzkovým prúdom, ktorý nepresahuje 30 mA v elektrickom okruhu vašej kúpeľne. Požiadajte o pomoc svojho inštalatéra.
- V priebehu prevádzky, nikdy neumiestňujte spotrebič na mäkké vankúše alebo prikrývky.
- V priebehu prevádzky sa uistite, či nie sú zakryté otvory vstupu a výstupu vzduchu.
- Tento spotrebič je vybavený systémom ochrany proti prehriatiu.
- Po používaní spotrebič odpojte od elektrickej siete. Neodpájajte zástrčku ťahaním za napájací kábel.
- Spotrebič nikdy nepoužívajte vtedy, ak je napájací kábel viditeľne poškodený.
- Ak je napájací kábel poškodený, musí ho vymeniť výrobca, servisné stredisko alebo príslušne kvalifikovaný odborník, aby nedošlo k akémukoľvek nebezpečenstvu úrazu elektrickým prúdom.

## BEZPEČNOSŤ

---

- Uchovávajte spotrebič mimo dosahu detí.
- Tento spotrebič môžu používať deti staršie ako 8 rokov a osoby so zníženými fyzickými, zmyslovými alebo duševnými schopnosťami, alebo s nedostatkom skúseností a znalostí, ak sú pod dohľadom alebo boli poučení ohľadom bezpečného požívania spotrebiča a chápu s tým spojené nebezpečenstvá. Deti sa nesmú hrať so spotrebičom. Čistenie a používateľskú údržbu nesmú vykonávať deti bez dozoru.
- Spotrebič nikdy neotvárajte za žiadnych okolností. Žiadne záručné nároky nie sú akceptované v prípade škôd, ktoré sú spôsobené nesprávnou manipuláciou.
- Uistite sa, či sieťové napätie na typovom štítku (na rukoväti spotrebiča) zodpovedá napätiu vo vašej miestnej sieti. Jediný spôsob, ako odpojíte spotrebič od elektrickej siete je ten, že ho odpojíte od elektrickej zásuvky.

## BEZPEČNOSŤ

---

- Nikdy neovíjajte napájací kábel okolo spotrebiča.
- Spotrebič nikdy nepoužívajte v blízkosti horľavých, výbušných miest a materiálov a nábytku. Nedovoľte, aby prišiel spotrebič do kontaktu s horľavými materiálmi, ako sú napríklad záclony, textílie, steny atď. Uistite sa prosím, či je spotrebič vždy v bezpečnej vzdialenosti od horľavých materiálov a nábytku.
- V priebehu používania je tryska veľmi horúca. Nedotýkajte sa jej odhalenými rukami. Zabráňte akémukoľvek kontaktu pokožky s horúcimi časťami. Nedovoľte, aby sa tryska dostala do kontaktu s vašou tvárou, krkom alebo hlavou.
- Na dosiahnutie dokonalého výsledku je potrebný prúd teplého vzduchu. Pamätajte prosím na to, že pokovovaná kefa môže byť v priebehu dlhodobého alebo intenzívneho používania mimoriadne horúca. Aby ste sa vyhli poraneniu, upravte prosím čas používania spotrebiča pre používané príslušenstvo.

# INFORMÁCIE

---

## Čistenie a údržba

- 1 Pomocou tlačidla vypnite spotrebič a odpojte napájací kábel od elektrickej zásuvky.
- 2 Spotrebič čistite len pomocou navlhčenej, mäkkej tkaniny. Príležitostne vyčistite mriežku prívodu vzduchu pomocou jemnej kefky, aby ste tak odstránili vlasy a prach. Zložte mriežku prívodu vzduchu a v pravidelných intervaloch vyčistite filter. Aby ste tak urobili, prevrátte mriežku.

## Zhoda so smernicou WEEE a likvidácia starého spotrebiča:

Tento výrobok je v súlade so smernicou EÚ WEEE (2012/19/EÚ). Tento výrobok je označený symbolom klasifikácie odpadu z elektrických a elektronických zariadení (WEEE).



Tento výrobok bol vyrobený s vysoko kvalitných častí a materiálov, ktoré je možné opätovne použiť a sú vhodné na recykláciu. Nelikvidujte odpadový výrobok po skončení jeho životnosti spolu s bežným domácim a iným odpadom. Odneste ho do zberného strediska na recykláciu elektrických a elektronických zariadení. Ak sa chcete dozvedieť viac o týchto zberných strediskách, obráťte sa prosím na miestnu samosprávu.

## Zhoda so smernicou RoHS

Výrobok, ktorý ste si zakúpili, je v súlade so smernicou EÚ RoHS (2011/65/EÚ). Neobsahuje škodlivé a zakázané materiály, uvedené v smernici.

# INFORMÁCIE

---

## Informácie o obaloch



Obalové materiály tohto spotrebiča sú vyrobené z recyklovateľných

materiálov v súlade s národnou legislatívou. Obalové materiály nelikvidujte spoločne s domovým alebo iným odpadom. Odneste ich na príslušné zberné miesto špecifikované miestnou správou.

## Technické údaje



**Napájanie:** 230 - 240 V~, 50 Hz

**Výkon:** 2000 - 2200 W

Dizajn a technické údaje podliehajú zmene bez oznámenia!



Grundig Intermedia GmbH  
Beuthener Strasse 41  
D-90471 Nürnberg

[www.grundig.com](http://www.grundig.com)  
720119089100 14/03

AUS GUTEM GRUND

**GRUNDIG**